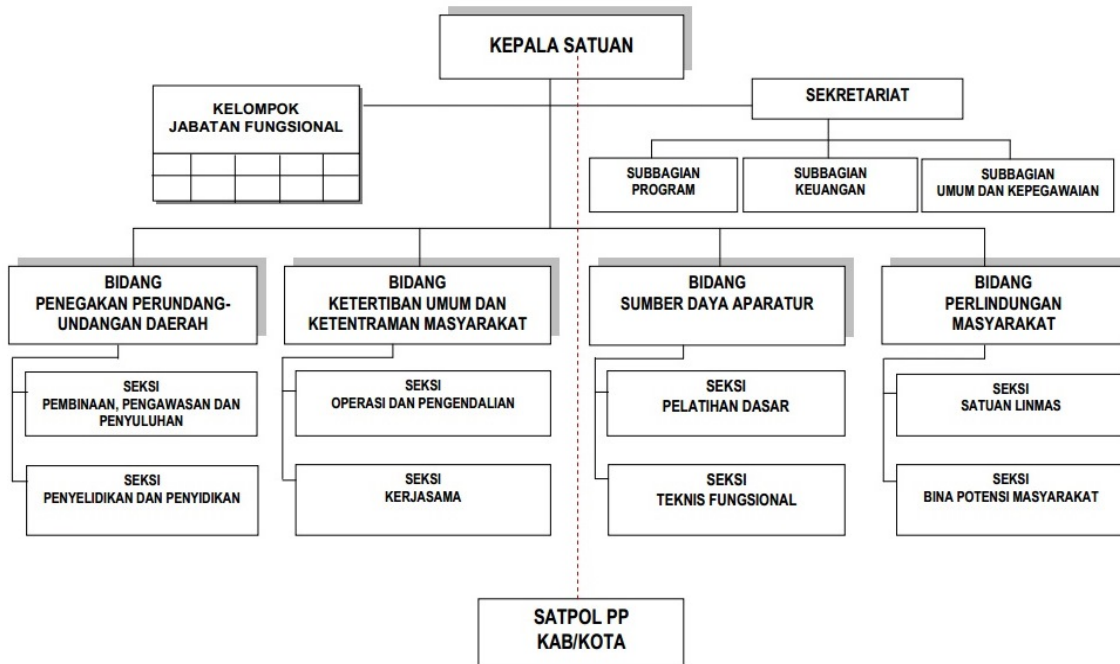


STRUKTUR ORGANISASI

BAGAN STRUKTUR ORGANISASI
SATPOL PP PROVINSI

LAMPIRAN I : PERATURAN MENTERI DALAM NEGERI.
NOMOR : 40 TAHUN 2011
TANGGAL : 13 September 2011



a. Kepala Satuan Polisi Pamong Praja Provinsi Jawa Timur

b. Sekretariat, membawahi :

- Sub Bagian Tata Usaha ;
- Sub Bagian Penyusunan Program;

- Sub Bagian Keuangan.

c. Bidang Sumber Daya Aparatur, membawahi :

- Seksi Pelatihan Dasar ;
- Seksi Teknis Fungsional ;

d. Bidang Ketertiban Umum dan Ketentraman Masyarakat, membawahi :

- Seksi Kerjasama
- Seksi Operasi dan Pengendalian ;

e. Bidang Penegakan Perundang-undangan Daerah, membawahi :

- Seksi Pembinaan, Pengawasan dan Penyuluhan ;
- Seksi Penyidikan dan Penindakan ;

f. Bidang Perlindungan Masyarakat, membawahi :

- Seksi Satuan Linmas ;

- Seksi Bina Potensi Masyarakat;